

ORiNOCO AP-4000 シリーズ, AP-700 シリーズの設定保存 / ロード / バージョンアップ手順

バージョンアップ手順

【対象型番 : 7579-0472, 7579-047J, 7579-1523】

1.0 はじめに

この手順書は、ORiNOCO アクセスポイント（以下、アクセスポイント）の設定内容(Config)を管理 PC に保存、及び管理 PC からアクセスポイントにロード、ソフトウェアのバージョンアップをする為の手順について記したものです。

HTTP による方法を記載致します（TFTP による方法はお問い合わせ下さい）

手順の詳細につきましては製品付属 CD-ROM のマニュアルを参照して下さい。

2. 手順

< 実行する前の準備 >

- ・ アクセスポイントの操作には HTTP インターフェース（Web ブラウザ）を使用します。
- ・ 電源は付属 AC アダプタもしくは DC Injector で供給します。
- ・ LAN ケーブルの接続
「ORiNOCO AP-4000 シリーズ, AP-700 シリーズの保守交換手順書」2 項の図を参照して下さい。

AC アダプタを使用の場合：

使用する PC とアクセスポイントはクロスケーブルで接続するか、ハブを介してストレートケーブルで接続して下さい。

DC インジェクタを使用の場合（ハブを使用しない場合）：

DC インジェクタとアクセスポイント間はストレートケーブルで、DC インジェクタと PC 間はクロスケーブルで接続します。

DC インジェクタを使用の場合（ハブを使用する場合）：

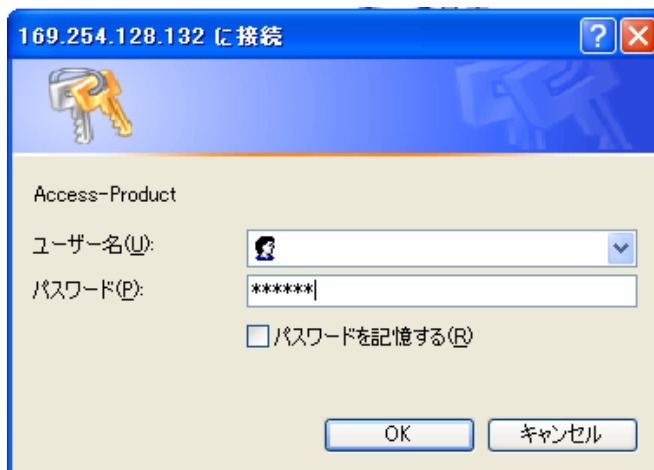
DC インジェクタとアクセスポイント間、DC インジェクタとハブ間、ハブと PC 間、全てストレートケーブルで接続します。

- ・ 管理PC（web管理画面）のネットワークアドレスはアクセスポイントと同じ値に設定してください。
AP-4000/AP-700のデフォルトIPアドレスは 169.254.128.132/255.255.0.0 です。
（PCで使用するネットワークカードを2つ以上設定している場合、エラーになる場合があります、この場合一方を無効に設定して下さい。）

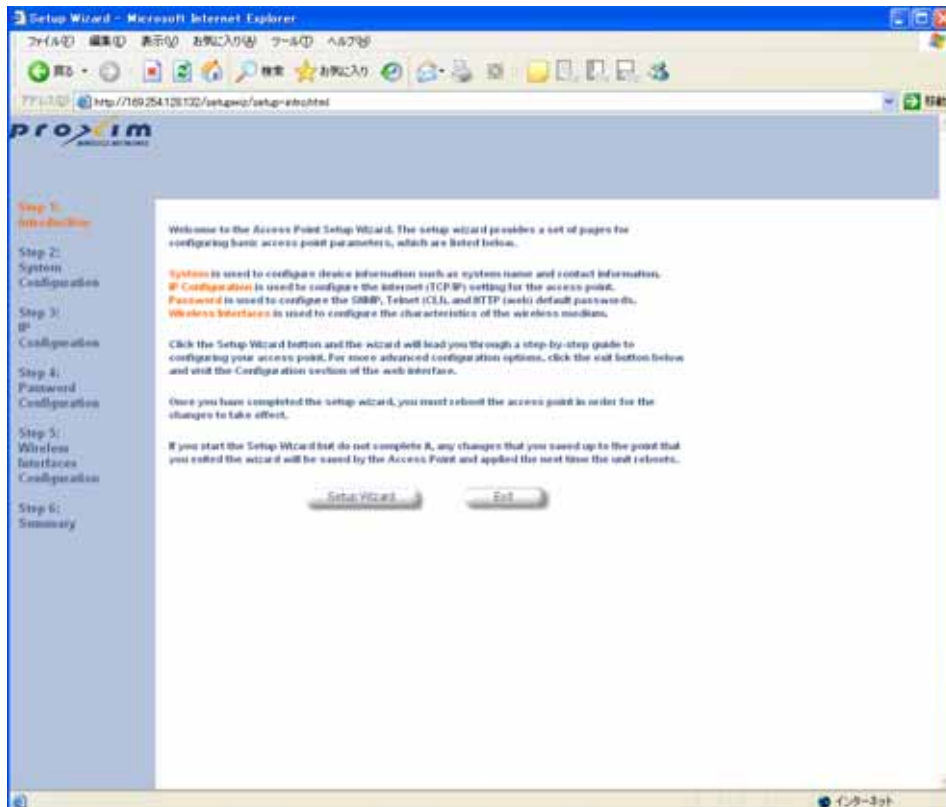
< 管理画面へのログイン >

- ・ 管理 PC で web ブラウザを起動する

- ・ アクセスポイントの IP アドレスを Web ブラウザの [アドレス] フィールドに入力し、Enter キーを押す
(AP のデフォルトの IP アドレスは 169.254.128.132 / 255.255.0.0 です)
- ・ 結果：下記HTTP (webブラウザ) のログイン (ネットワークパスワードの入力) 画面が表示される
- ・ Password (パスワード) フィールドに HTTP パスワードを入力し、OK をクリックする。
User Name (ユーザー名) フィールドは空白のままにする。
(デフォルトの HTTP パスワードは「public」)



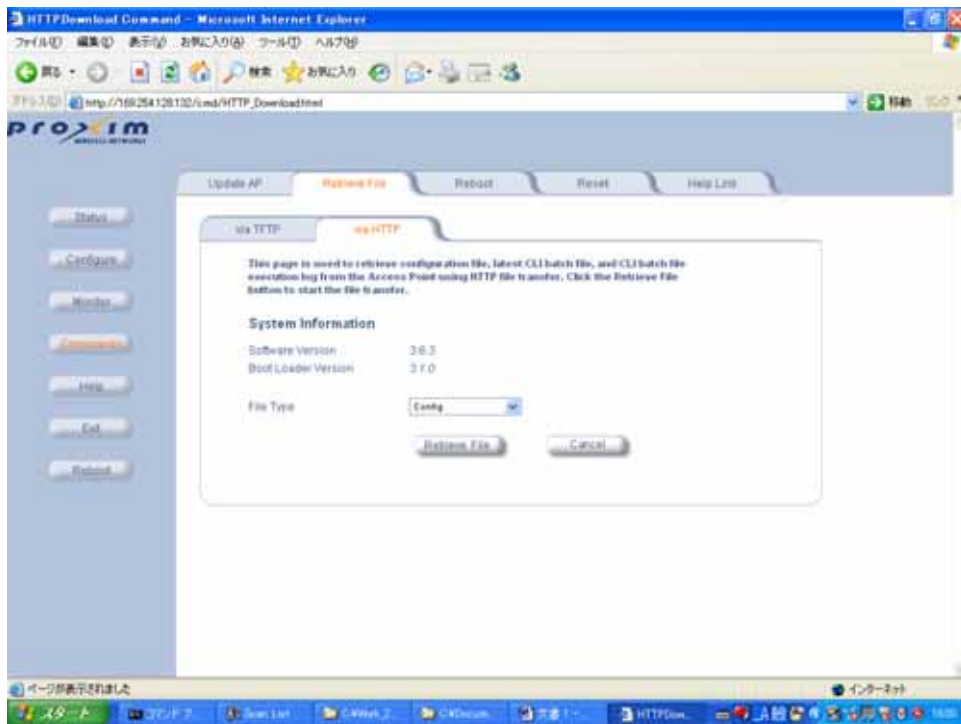
- ・ 結果：下記画面又は Status 画面が表示される
- ・ 次の画面を表示した場合は「Exit」ボタンをクリックします。



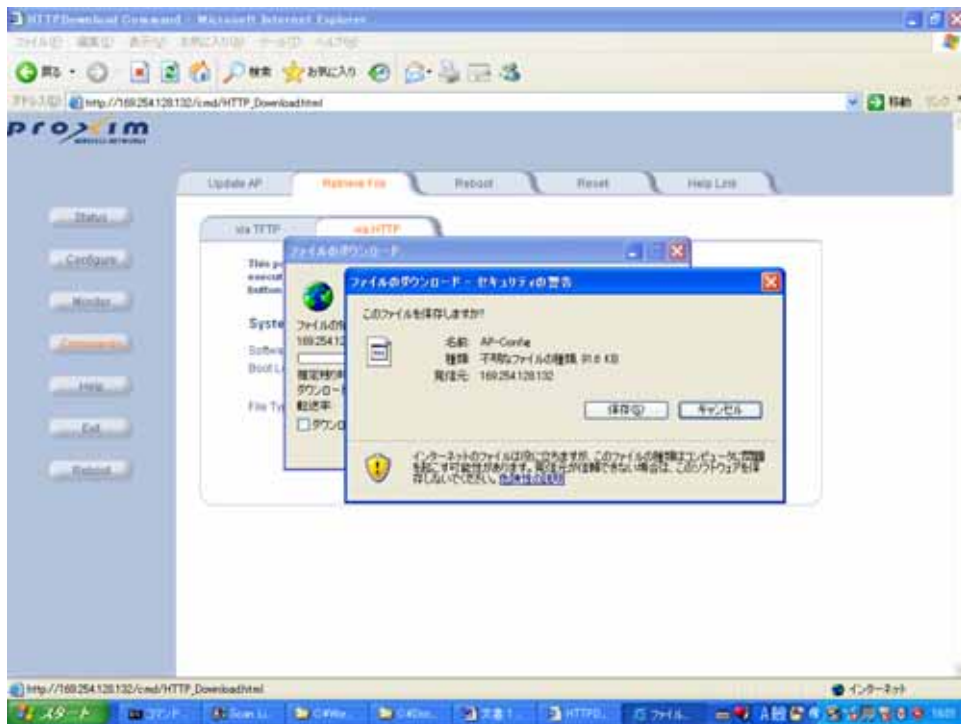
2.1. 設定内容(Config)を管理 PC に保存する手順

「via HTTP」による方法を記します。

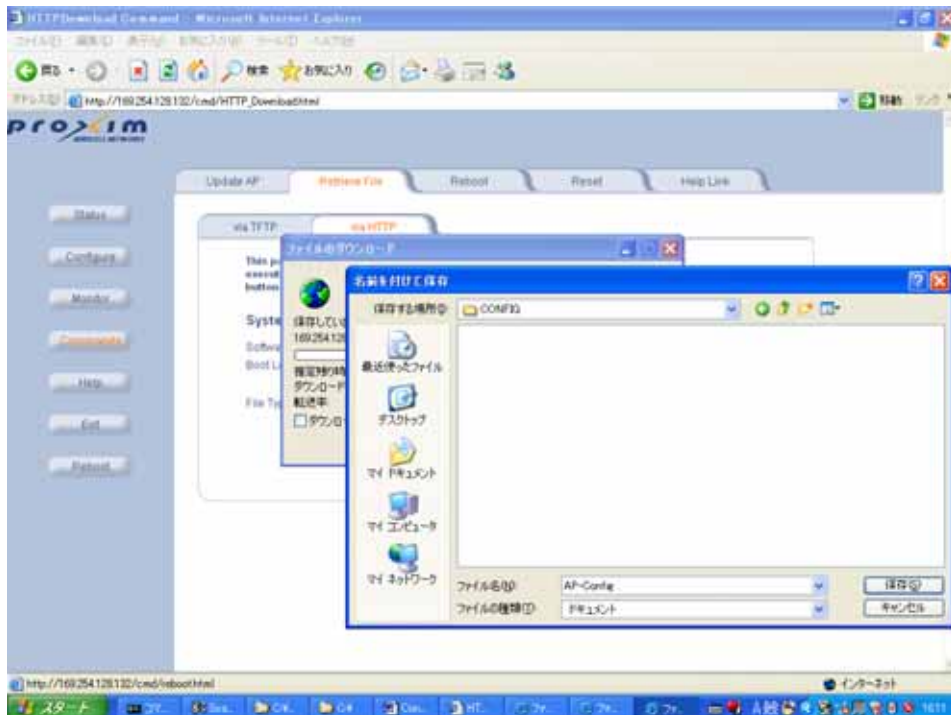
- ・下記によって Retrieve File の画面を開きます。
Commands Retrieve File クリック
- ・via HTTP タブをクリックします。



- ・ 保存ボタンをクリックします。



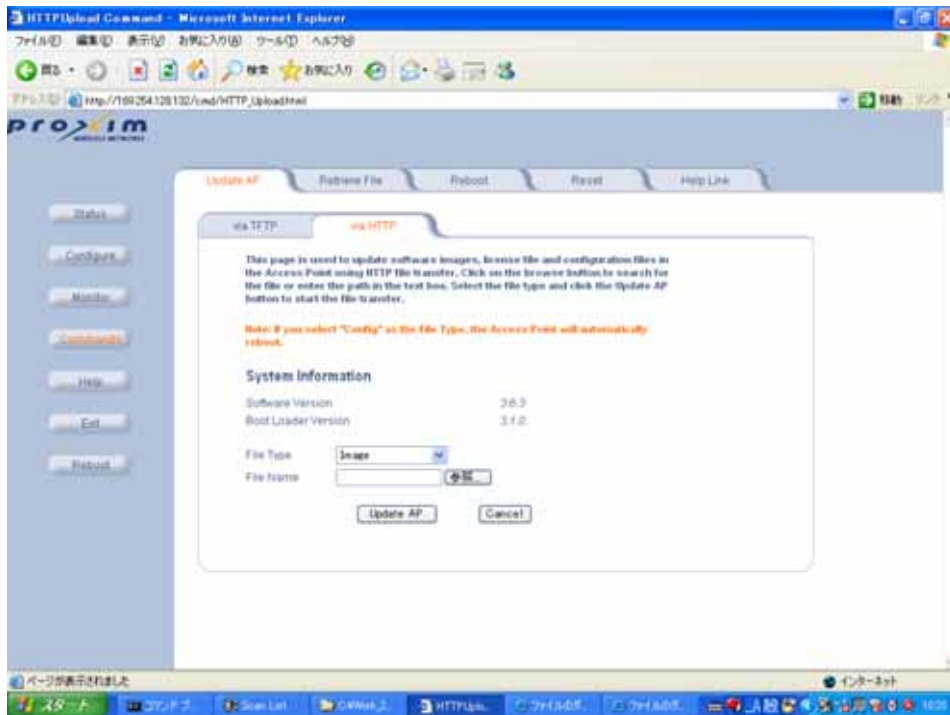
- ・ 保存フォルダを指定します。
(必要に応じてファイル名前を変えます)
- ・ 指定したフォルダに保存された事を確認します。



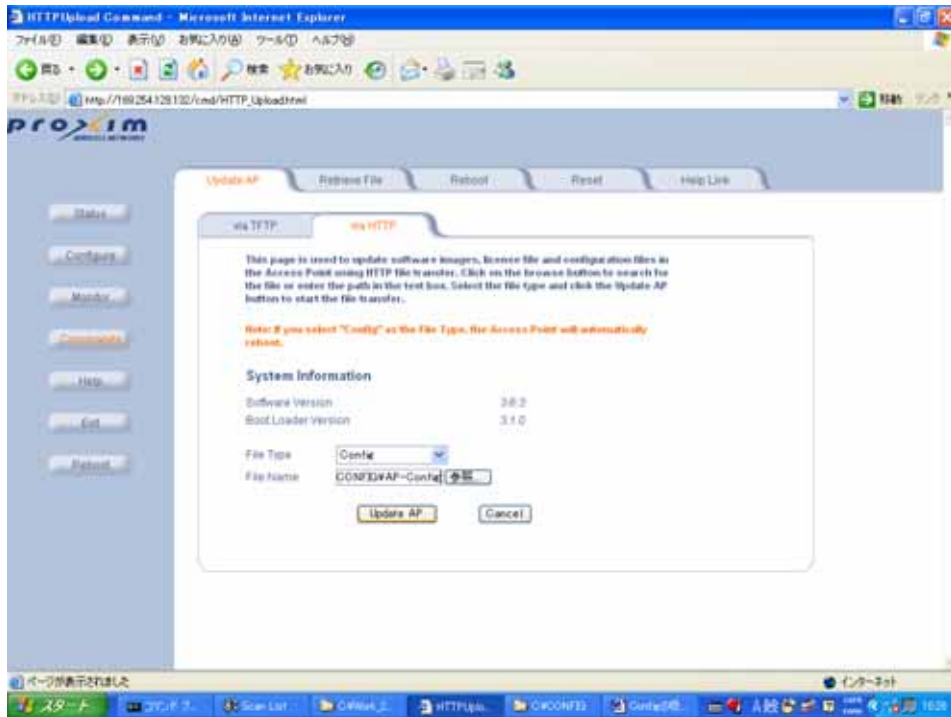
2.2. 管理 PC から設定内容(Config)をアクセスポイントにロードする 又はソフトウェアのバージョンアップ手順

「via HTTP」による方法を記します。

- 下記によって Update AP の画面を開きます。
- Commands Update AP クリック
- via HTTP をクリックします。



- 下記 File Type を選択します。
Config を AP にロードする場合 : Config
ソフトウェアのバージョンアップする場合 : image
- 参照をクリックしロードするファイルが保存してあるフォルダとファイルを指定します。
- Update AP ボタンをクリックします。



- ・ 次の画面になり自動再起動(Configのみ)がかかります。
- ・ 設定が書き換わった事を確認します。
(Configの場合：IPアドレス，SSID，セキュリティー等)
設定が変わらなかった場合、web 管理画面の Reboot ボタンでリブートし、設定が書き換わった事を確認して下さい。

メモ 1：再起動を開始して LED が緑の点灯になってから web 管理画面にアクセス出来るまで 10 分かかる場合があります。

尚、ping が OK になってから web 管理画面にアクセス出来るまで数分かかる場合があります。

メモ 2：再起動後ネットワークアドレスが変わった場合、確認用 PC (管理 PC，接続テスト用 PC) のネットワークアドレスも同じ値に設定する事がが必要です。

